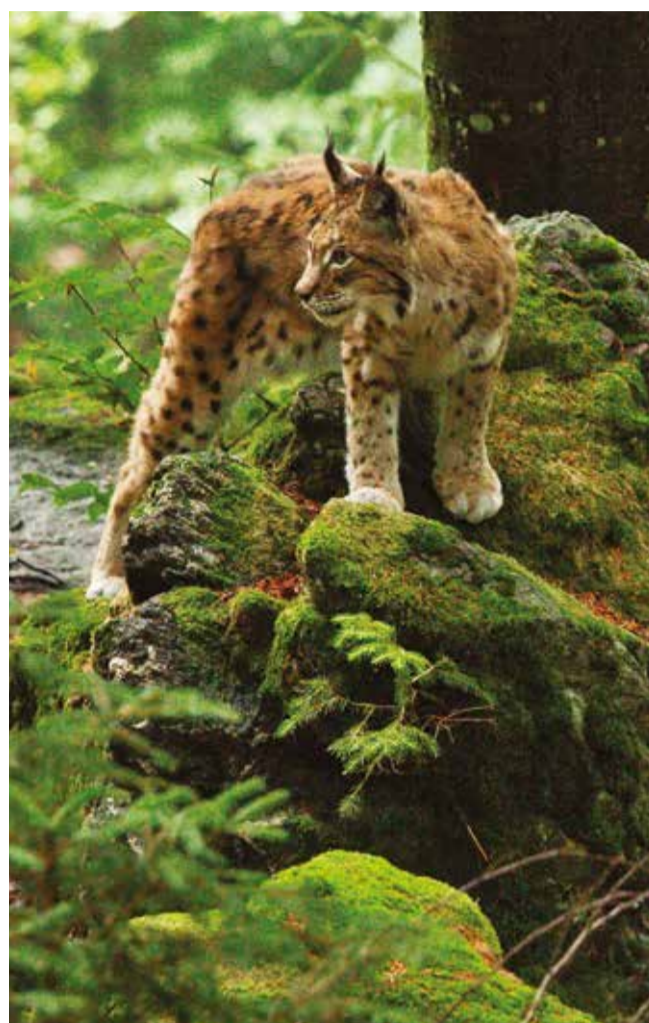


Zvířata zblízka

Bližší poznání života a zvyků některých zvířat Šumavy je základem postupně budovaného programu na území Národního parku Šumava. Můžete navštívit zařízení pro pozorování, dozvědět se řadu informací o fauně Šumavy, nebo jen relaxovat.



Soví voliéry Borová Lada

Využitím prostoru bývalého lomu, který nabízí přirozené prostředí a úkryty pro dravce, byla vytvořena velká voliéra (největší zařízení v Čechách), kde jsou k pozorování umístěny některé druhy místních sov. Můžete zde vidět přibližně 20 sov, například výra velkého, sovu pálenou, sovice sněžní i další druhy.



Rybí líheň Borová Lada

Zařízení je určeno hlavně k odchovu geneticky původního druhu – pstruha obecného, formy potoční, ale i lipana podhorního, vranky obecné, či mihule potoční. V rámci Programů pro veřejnost jsou organizovány návštěvy líhně s odborným doprovodem.



Návštěvnícké centrum Kvilda

Nabízí nízkoenergetický dům s expozicí, promítacím sálem a venkovní terasou. Ve výběhu můžete z vyhlídkových věží nerušeně pozorovat jeleny lesní. V nově vybudovaném výběhu pak i rysy ostrovidy. Areál nabízí i krátkou naučnou stezku, na které můžete nerušeně odpočívat uprostřed lesa. Celé zařízení mohou navštívit i osoby s pohybovým omezením.



Návštěvnícké centrum Srní

Nabízí cca 3 ha výběh vlků, ve kterém můžete nerušeně pozorovat smečku vlků v jejich přirozeném prostředí. Po visuté dřevěné lávce (cca 300 m), připomínající stezku v korunách stromů, shlédnete většinu celého výběhu. Areál u návštěvníckého centra nabízí i vycházkový okruh s dalšími informacemi o přírodě Šumavy. Celé zařízení mohou navštívit i osoby s pohybovým omezením.



Stanice pro handicapovaná zvířata Klášterec u Vimperka



Zařízení slouží k umístění zraněných, či jinak momentálně omezeně pohyblivých zvířat z regionu. Je zde možnost prohlédnout si zvířata s odborným výkladem.



Nechodte v areálech mimo značené trasy



Zákaz vjezdu cyklistů na pěší stezky v areálech.



Nekrmte zvířata ve výběžích (ani ve volné přírodě).



Nevstupujte se psem na stezky (do výběhů/voliér) v areálech zvířat.



Zákaz rozdělávání ohně a kouření v celém areálu.



Nehlučte. Čím tišeji budete, tím více uvidíte!



Své odpadky si, prosíme, odnesete domů.

Do Královského hvozdu Špičácké sedlo

Lesní komplex Královského hvozdu skrývá řadu tajemných míst. Dvě ledovcová jezera – Černé a Čertovo jezero uchvátí svoji tajemnou krásou. Vodopád Bílá strž je největším šumavským vodopádem. Vrchol Pancíře s rozhlednou či Velký a Malý Ostrý poskytnou nezapomenutelné výhledy na krajinu Šumavy i Bavorského lesa.



Na Poledník Prášíly, Velký Bor, Srní

Bývalá základna protivzdušné obrany dostala nový význam. Byla přebudována na vyhlídkovou věž, odkud je za příznivého počasí možno shlédnout velkou část „divokého území uprostřed Evropy“, Národní park Bavorský les i Národní park Šumava spolu s výhledem i do vnitrozemí.



Tříjezerní slať Srní, Rokyta

Horské vrchoviště, které svými třemi jezírky a rašelinářským podmáčenými lesy na okraji poskytuje prostor zbytkům severské vegetace i živočišným druhům, které se zde dochovaly z dávné doby ledové. Po poválkovém chodníku můžete tento „zapomenutý svět“ spatřit zblízka.



Březník Modrava

Místo, které poskytuje fascinující pohled na to, jak si příroda žije podle svých staletými daných zákonů. Les se zde po orkánu Kyrill rozpadl, ale roste zde bez pomoci člověka nový, který bude přirozený a takový, jaký si příroda určí.



Prameny Vltavy Kvilda, Bučina

Počátek naší národní řeky. Okolí pramene bylo také postiženo rozpadem lesa. Dnes však mezi padlými velikány a rozpadajícími se kmeny bují nový život a roste nový přirozený les, poskytující životní prostor pro řadu živočišných i rostlinných druhů, které by v hospodářském lese nenašly místo k životu.



Churáňov Pláně, Horská Kvilda

Vycházka přes Zlatou studnu (bývalá sklárna) kolem rašelinářského Malý Polec do v zimě hojně navštěvované lokality s lyžařskými vleky i běžeckým areálem. V létě je Churáňov oázou poznávání zdejší rozmanité přírody a památkami protkaného místa s překrásnými výhledy do vnitrozemí.



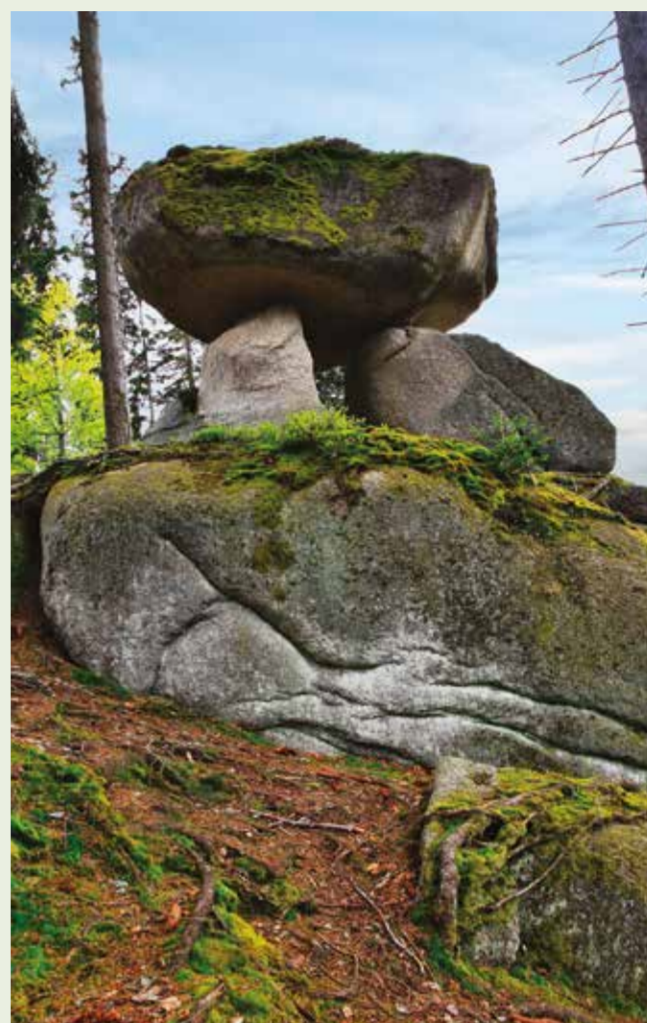
Boubínský prales Kaplice

Přírodní rezervace vyhlášená v roce 1858, chráníci pralesovitý zbytek původního porostu. Znamé „chůdové kořeny“, několik set let staré statné buky, jedle i smrky jsou spolu s ostatní vegetací i faunou chrámem přírody, který stojí za to navštívit a zaposlouchat se do „života“ tohoto prostoru. Boubínské jezírko spolu pro splouvání dřeva upraveným Kaplickým potokem dotváří celkovou atmosféru tohoto navštěvovaného místa. Vrchol Boubína nabízí s rozhledny neopakovatelné pohledy, v případě dobrého počasí i na vrcholky vzdálených Alp.



Medvědí stezka Jelení Vrchy

Naučná stezka vznikla již v roce 1967 a letos slaví 50 let. Zavede Vás do skalního města tvořeného žulovými bloky, navštívíte pomníček posledního šumavského medvěda, který zde byl zastřelen v roce 1856, objevíte část Schwarzenberského plavebního kanálu s tunelem a Jelením jezírčkem, ale hlavně se projedete krásnou šumavskou přírodou s řadou památek.



Plešné jezero Nová Pec, Jelení Vrchy

Jedinečná scenérie karu nejvýše položeného ledovcového jezera je místem, které láká každým rokem řadu turistů. Po rozpadu lesa můžete v bezprostředním kontaktu vidět sílu přírody, která si se situací poradila bez přispění člověka a celý les se zde velice rychle obnovuje dle léty prověřených přírodních zákonů. Cestou k vrcholu Plechého, obnovujícím se lesem, navštívíte místo nálezu jednoho z nejstarších smrků (559 letokruhů), který zde byl objeven, navštívíte Stifterův obelisk tyčící se nad Plešným jezerem a od něj je překrásný výhled na nádrž Lipno a Vltavickou bázdu.



Co přináší návštěvníkům Šumavy Novela zákona č. 114 O ochraně přírody a krajiny?

- Na přístupnosti území se pro návštěvníky nic nemění.
- Stále platí, že i zóny ochrany přírody jsou přístupné pouze po turisticky značených cestách.
- Neruší se žádné turistické cesty ani cyklotrasy.
- Táboření je stále povoleno jen na místech k tomu vyhrazených – veřejná tábořiště a nouzová nocoviště.
- Rozdělávání ohně je nadále povoleno pouze na místech k tomu vyhrazených.
- Parkování je stále možno jen na místech k tomu určených a označených. Nesmí se parkovat na vjezdech do lesa, loukách a jiných neoznačených místech.
- Stále platí zákaz rušení živočichů, není povoleno trhat rostliny a zasahovat do jejich vývoje.
- Psi musí být stále pod dozorem.

Zelené autobusy, které zajišťují sezónní veřejnou dopravu pro návštěvníky i místní obyvatele v Národním parku Šumava, vyjždí v roce 2017 již do 22. sezóny. Za celou dobu přepravily více než 2 miliony návštěvníků!

Letos autobusy vyjedou 1. 7. 2017 a budou jezdit denně až do 31. 8. 2017.

Nositelům projektu „Zelené autobusy“ je Správa Národního parku Šumava za velkorysý podpory Jihočeského kraje a Plzeňského kraje prostřednictvím měst a obcí: Železná Ruda, Prášíly, Srní, Kašperské Hory, Modrava, Horská Kvilda, Kvilda, Borová Lada, Nová Pec.

Přepravu smluvně zajišťuje ČSAD autobusy Plzeň a. s., www.csadplzen.cz/sumava. Jízdné je dle standardních tarifů. Detailní informace o linkách získáte v tomto letáku a také na www.npsumava.cz nebo na informačních střediscích Správy NP Šumava.

Na území Jihočeského kraje budou v Zelených autobusech (na linkách Nová Pec-Jelení Vrchy, Horská Kvilda-Bučina) akceptovány jednodenní jízdenky Jikord plus.

Na všech linkách Zelených autobusů je možná přeprava jízdních kol na přívěsech za autobusy (linka Horská Kvilda – Kvilda – Bučina v omezené míře).

Zelené autobusy Vám pomáhají poznávat toto jedinečné území a zároveň se podílejí na ochraně ovzduší Národního parku Šumava.



Aktuální informace:
www.npsumava.cz/cz/1194/sekce/zelené-autobusy-2017/
www.csadplzen.cz/sumava, www.idos.cz,
 IS Kvilda: 388 435 544, IS ČSAD: 377 237 237.

Vydal: Správa Národního parku Šumava v roce 2017
Foto: archiv Správy NP Šumava
Grafické zpracování: TISKÁRNA ČERNÝ s.r.o.
Tisk: Tisk centrum s.r.o.

> www.npsumava.cz



Zelené 2017 autobusy
 v Národním parku Šumava

Jízdní rády a tipy na výlety

